



Avenant n° 1 aux Instructions de course

Modification des articles suivant :

8 Parcours

8.4 Neutralisation

Au passage d'une marque arborant le pavillon troisième substitut, la course est neutralisée. Le comité fait un pointage officiel qui permettra de redonner le départ, dans l'ordre d'arrivée des bateaux et avec les écarts entre les bateaux.

Le comité affichera au tableau officiel, l'ordre des départs, pour poursuite de la course, (après le temps de neutralisation), l'ordre des départs, ainsi que l'heure, minute, et seconde de départ pour chaque concurrent.

Un élargement obligatoire sera mis en place avant de quitter le port.

Pendant la neutralisation, les bateaux doivent rester dans leur configuration de course.

En cas d'impossibilité de poursuivre la course, ce pointage deviendra officiel pour valider l'épreuve.

11 Départ

11.4 La ligne de départ pourra être entre le mât arborant un pavillon orange sur le bateau du comité de course à l'extrémité tribord et le pavillon orange sur le bateau du comité de course à l'extrémité bâbord.

11.7 Supprimer « sauf si en raison des conditions météorologiques le Comité de Course décide de prolonger ce délai »

18 Temps limite à l'escale

18.4 Neutralisation

Une neutralisation n'est pas considérée comme escale, la limite des 12 heures ne s'applique pas.

19 Téléphone Mobile

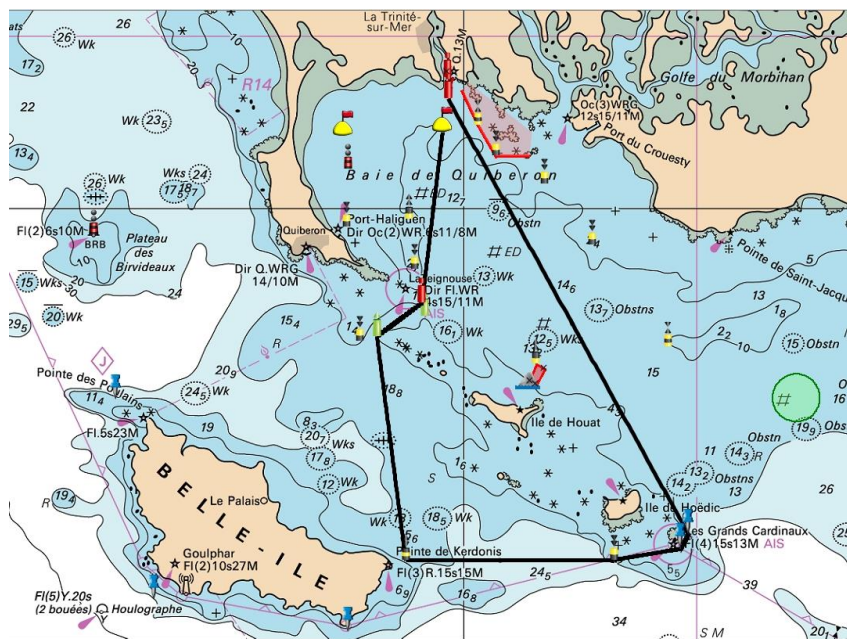
Pendant une neutralisation RCV 8.4 les téléphones mobiles peuvent être utilisés par les concurrents.

L'organisation peut prendre en charge le gardiennage des téléphones des concurrents à la reprise de l'épreuve.

Le Directeur de Course
Yves Le Blevac

Le président du comité de course
Gilles Bricout

Parcours en Baie de Quiberon



Ligne de départ	À respecter
Bouées de chenal de la Teignouse (Basse Nouvelle, NE Teignouse, Goué Vas Est, Basse du Milieu)	À Respecter
Bouée cardinale est, Les Galères	À contourner et à laisser à babord
Bouée cardinale sud, Chariot	À laisser à tribord
Plateau des grand cardinaux marqués par : - Le phare des Grands Cardinaux - La Tourelle est, Cohfournik - La Tourelle est Er Gurannic'h	À contourner et à laisser à bâbord
Porte du Treho : - Marque latérale babôrd, Petit Trého à babôrd - Bateau pointeur à tribord	À bâbord À tribord
Parcours A	À suivre
Ligne d'arrivée à La Trinité sur Mer	À Franchir du sud au nord